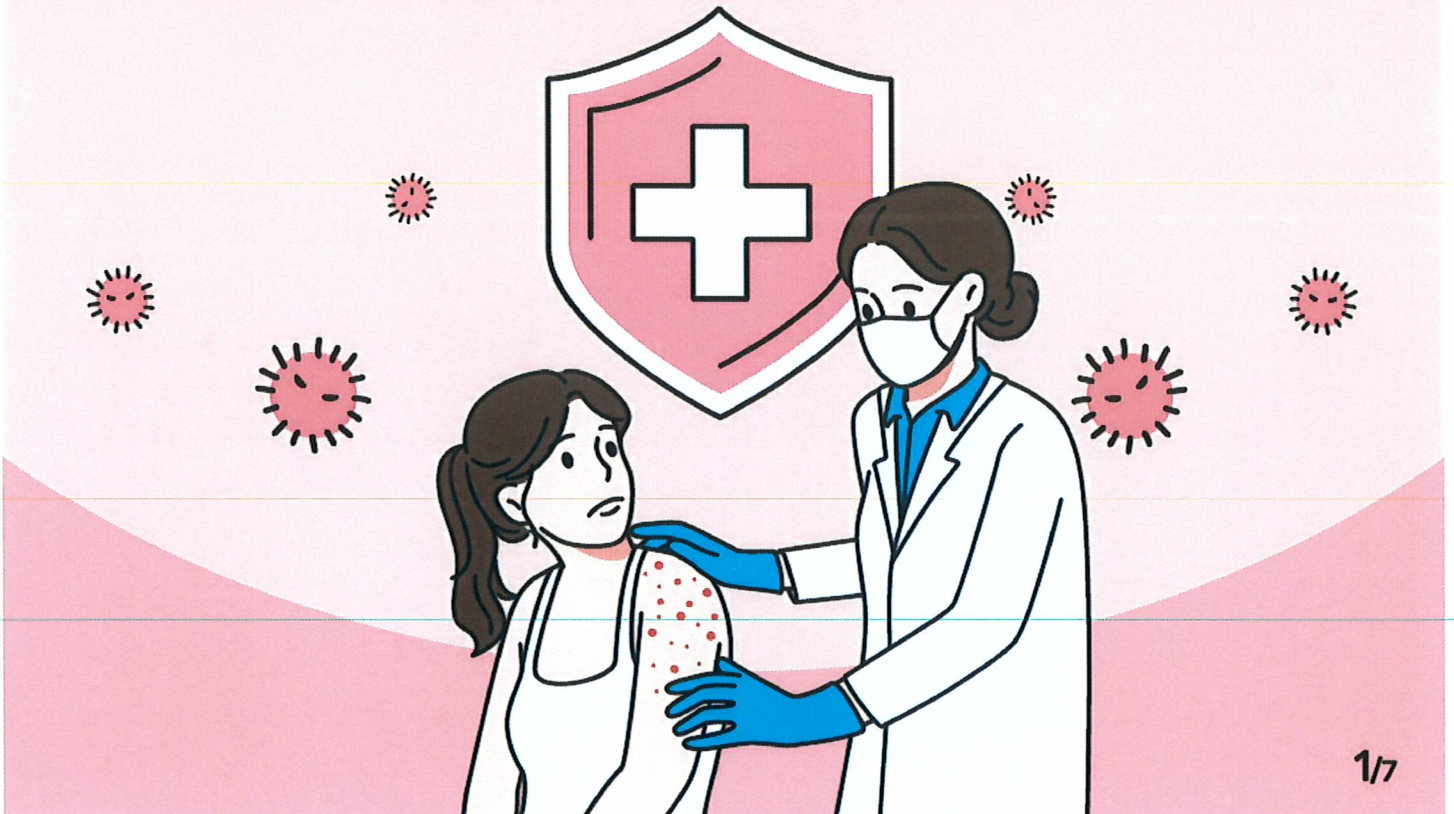


 해외여행을 준비 중이라면?

# 홍역 예방수칙 바로 알고, 미리 예방해요!



# 홍역의 정의와 증상

기침 또는 재채기 등 비말과 공기를 통해 전파되는 감염병으로 전염성이 매우 높은 것이 특징입니다.

\* 홍역에 대한 면역이 불충분한 사람이 환자와 접촉 시, 90% 이상 감염

## 홍역 주요 증상 (잠복기 7~21일)



전염력이 강한 시기로 발열, 기침, 콧물, 결막염, 구강 내 반점 등 발생



목 뒤, 귀 아래, 몸통, 팔다리, 손·발바닥에 홍반성 발진 발생



발진이 사라지면서 색소 침착

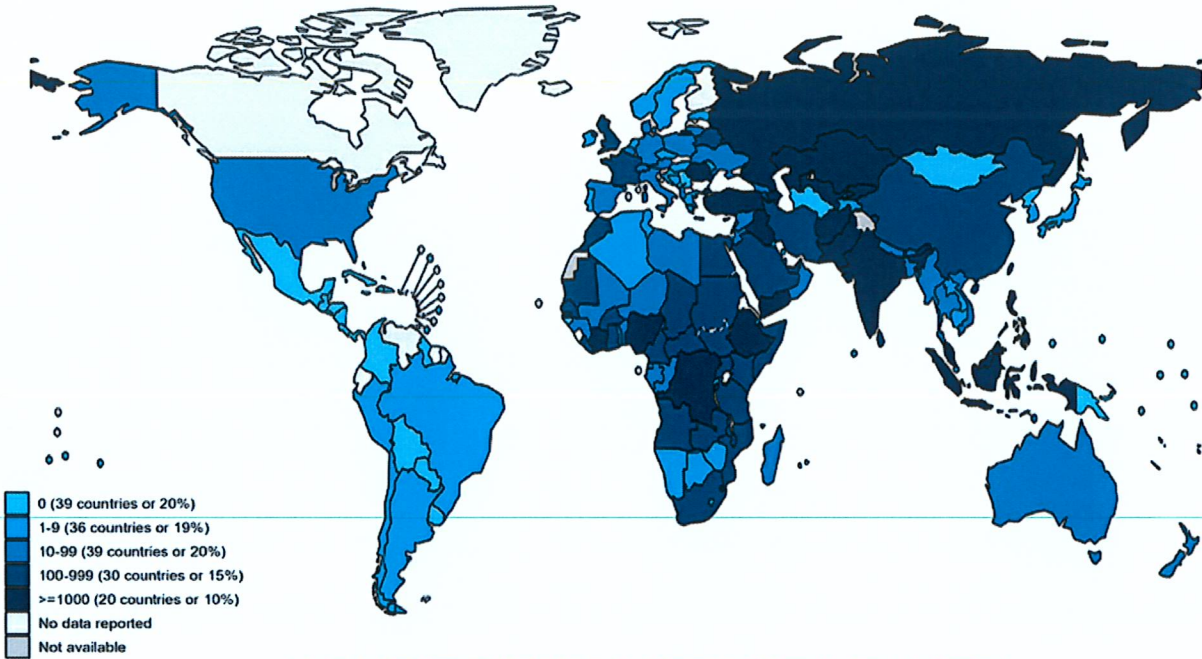
\* 기관지폐렴, 크룹 등 호흡기 질환, 설사, 급성뇌염 등의 합병증 발생 가능

# 홍역 주요 발생 국가

전 세계적으로 홍역 환자 발생이 증가\*하고 있고, 해외여행 증가로 국민들이 홍역에 감염될 가능성이 더욱 높아지고 있습니다.

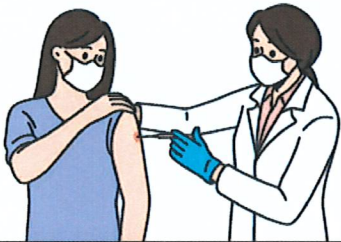
## 홍역 환자 발생 지역 분포

유럽·중동·동남아를 중심으로 산발적 발생 및 유행이 지속되고 있는 상황



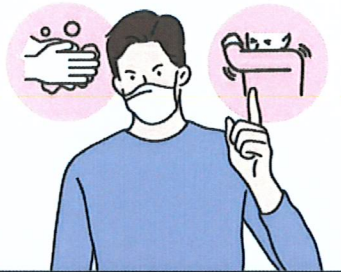
\* 2023년 전 세계 홍역 발생 건수 약 30만건('22년 대비 1.8배, WHO기준)

## + 해외여행 시, 홍역 예방수칙 +



### 여행 전

- 홍역 예방백신(MMR) 2회 모두 접종했는지 확인
- 2회 모두 접종하지 않았거나 접종 여부가 불확실한 경우, 출국 4~6주 전, 의료기관 방문하여 4주 간격으로 2회 접종 받기



### 여행 중

- 사람이 많은 곳에서는 마스크 착용, 손 씻기, 기침예절 등 개인 위생수칙 준수하기



### 입국 시

- 입국 시 발열 또는 발진 등이 있는 경우, 검역관에게 알리기

## + 입국 후 발열, 발진 등 의심증상 발생 시 +



**마스크 착용 및 타인과의 접촉 최소화하여 의료기관 방문  
(대중교통 이용 자제)**



**의료진에게 '해외여행력' 알리기**



## 홍역 예방접종 바로 알기

### 연령별 홍역 예방접종 기준


연령	접종 방법
생후 0~5개월	접종 대상 아님
<b>생후 6~11개월 (가속접종*)</b> *불가피하게 표준 접종 일정을 지키지 못할 때, 신속하게 면역을 획득해야 하는 경우 적용	<b>해외여행 시 1회 접종</b> * 생후 12개월 이전의 MMR 접종은 접종 횟수에 포함되지 않아, 향후 표준 예방접종 일정에 맞춰 2회 접종 필요
생후 12~15개월 (적기접종)	1차 접종
4~6세 (적기접종)	2차 접종
청소년 및 성인*	<b>※ 면역의 증거가 없는 경우</b> 최소 4주 이상의 간격으로 2회(적어도 1회) 접종

\* 1968년 1월 1일 이전에 출생한 경우, 홍역에 대한 자연면역이 있는 것으로 판단하여 접종 불필요

#### ※ 홍역 면역의 증거가 없는 경우

과거 예방접종 기록이 없으면서 홍역에 걸린 적이 없거나  
홍역 항체가 확인되지 않는 1968년 1월 1일 이후 출생자

2024.4.11.

 질병관리청



# 해외여행 전 흥역 예방수칙 체크하고 즐거운 여행 되세요!



7/7